

6.35mm / 3.5mm 插座

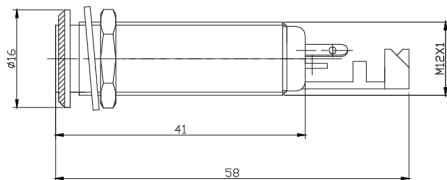
直接焊线式金属插口:

YS2203 (CK3-63-152)



- 双声道6.35金属插口, 尾部可夹线焊线
- 无外壳, 表面螺纹, 可旋螺母垫片
- 壳体镀镍, 黄铜材料
- 适合于工程上使用

YS2203 (CK3-63-152)

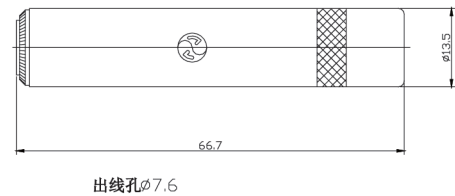


YS2203P (CK3-63-152-P)



- 双声道6.35金属插口, 带外壳
- 最大出线孔直径为 $\Phi 7.6$
- 全镀镍外壳, 设计简洁
- 适合于工程上使用

YS2203P (CK3-63-152-P)

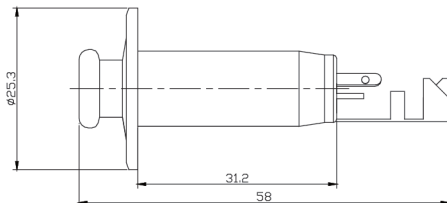


YS2203A (CK3-63-152-A)



- 双声道6.35金属插口, 表面光泽
- 显著的圆形大安装面板上有三个安装孔, 用螺钉固定安装, 免去螺母垫片

YS2203A



YS221 (CK3-63-154)



- 双声道6.35金属插口, 表面具有螺纹
- 尺寸相同的双层面板, 用螺母和垫片安装
- 适合于工程上使用

YS221

